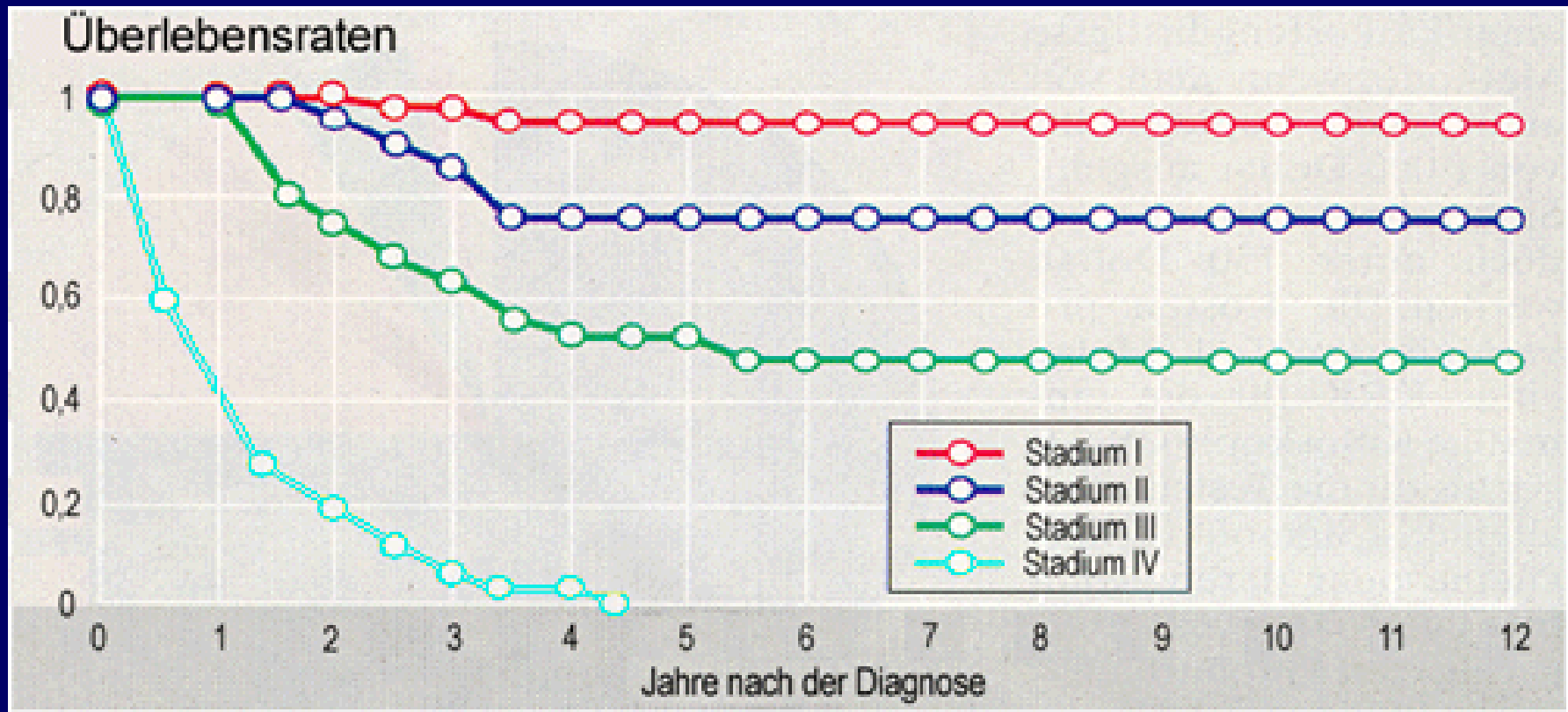


Darmkrebs -  
Wozu die Chemo- und Strahlentherapie ?

# Überlebensraten nach Erstdiagnose



# Tumorstadien

**Stadium 0:** vereinzelte Tumorzellen nur an der Oberfläche der Darmschleimhaut

**Stadium I (T1):** Kleiner Tumor, lokal begrenzt, nur Darmschleimhaut betroffen

**Stadium II (T2):** Größerer Tumor, alle Darmschichten betroffen

**Stadium III (T3):** Fortgeschrittener Tumor, Tumor über Darmwand hinausgewachsen, evtl. ein oder mehrere Lymphknoten befallen

**Stadium IV (T4):** Sehr weit fortgeschrittener Tumor, meist mehre Lymphknoten befallen, Metastasen in anderen Organen, z.B. Leber, Lunge

# Darmkrebs - Therapie

In Abhängigkeit vom Tumorstadium:

- **Chirurgie**
- **Chemotherapie**
- **Radiotherapie**

# Lokalrezidive Rektumkarzinom

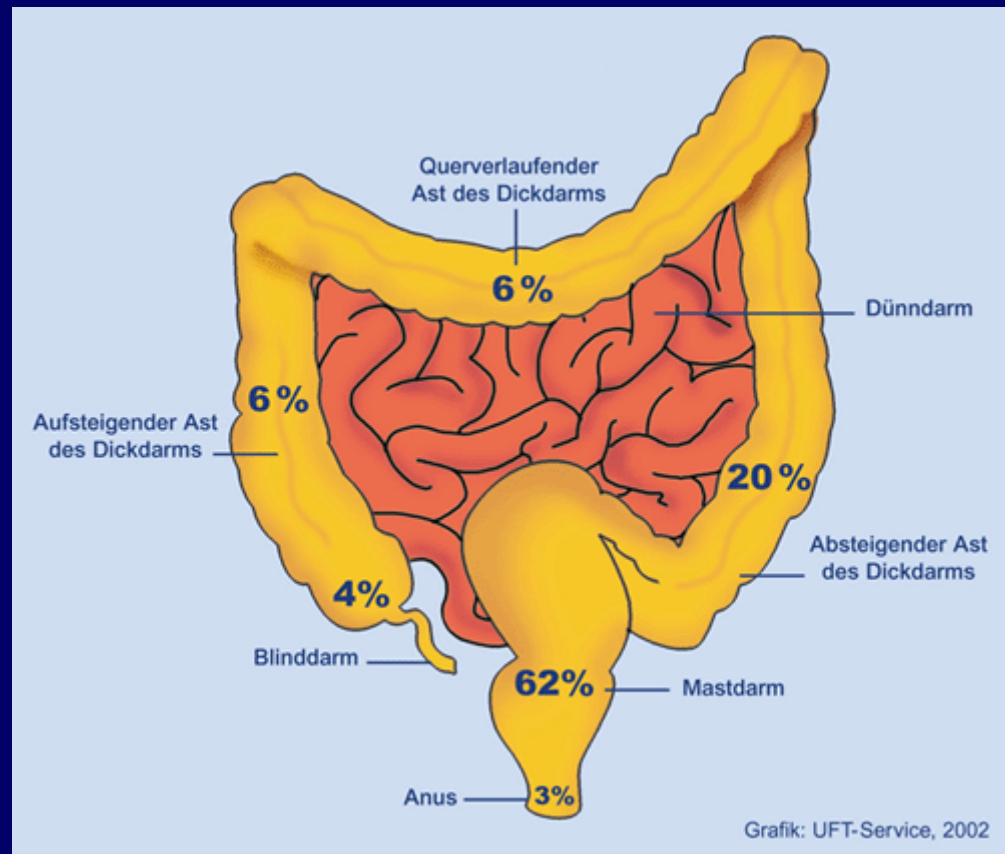
Stadium (jeweils M0)	Lokalrez.- Rate	+RT	+CT
T1N0	max. 10 %		
T2N0	max. 20 %		
T3N0	mind. 30 %	-10 %	-10 %
T1N1	mind. 30 %	-10 %	-10 %
T3-4N1-2	mind. 60 %	-20 %	-10 %

# Lokalisation von Darmkrebs

Prozentuale Verteilung im Darm:

ca. 1/3 Dickdarm

ca. 2/3 Mastdarm/  
Anus



# Darmkrebs – Therapie

## adjuvante Chemotherapie (KolonCa)

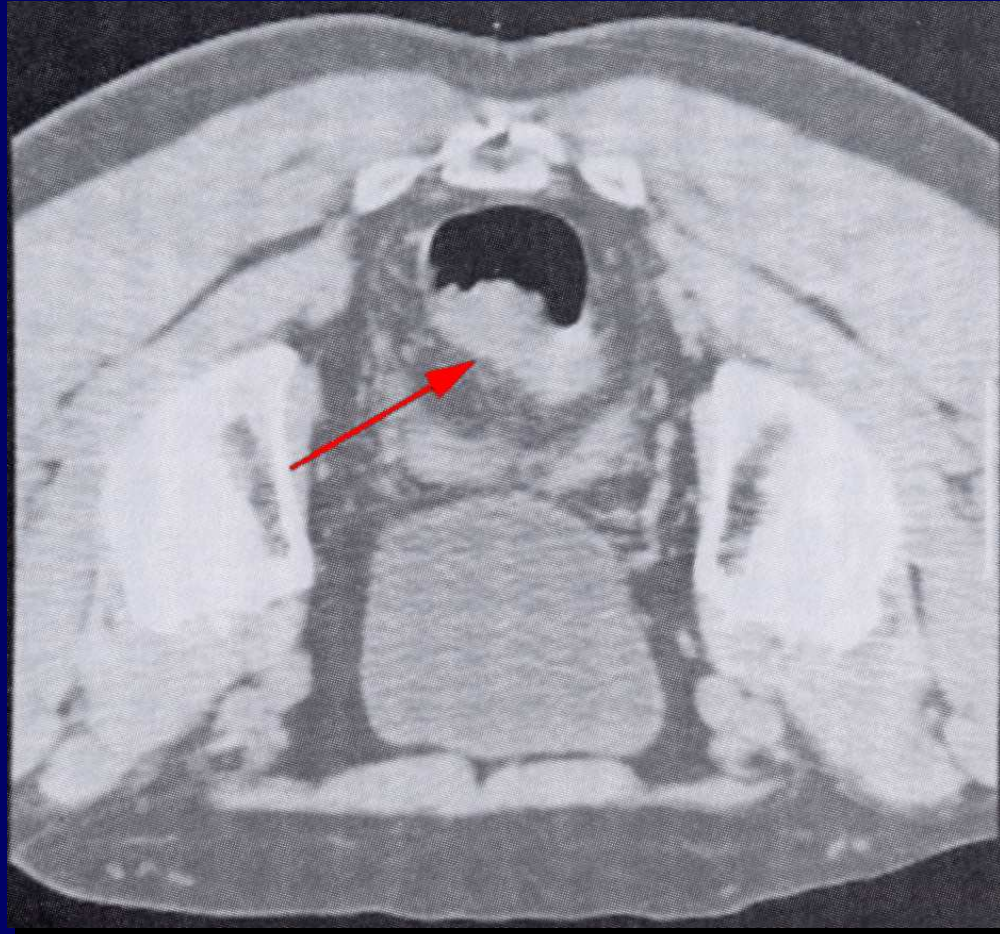
### Ziel:

- **Reduktion der Rezidivrate**  
(mikroskopische Metastasierung!)

### Voraussetzungen:

- **R0-Resektion**
- **Chemotherapeutika mit hoher Ansprechrate für Tumor (>50 %)**
- **Beginn innerhalb 6 Wochen postoperativ**

# RektumCa





# Darmkrebs (RektumCa) adjuvante Radio/Chemotherapie

- **Stadium II & III** (bei cT3/4 cN0-2):  
neoadjuvante Radiochemotherapie
- **Ziel:** Reduktion der Rezidivrate

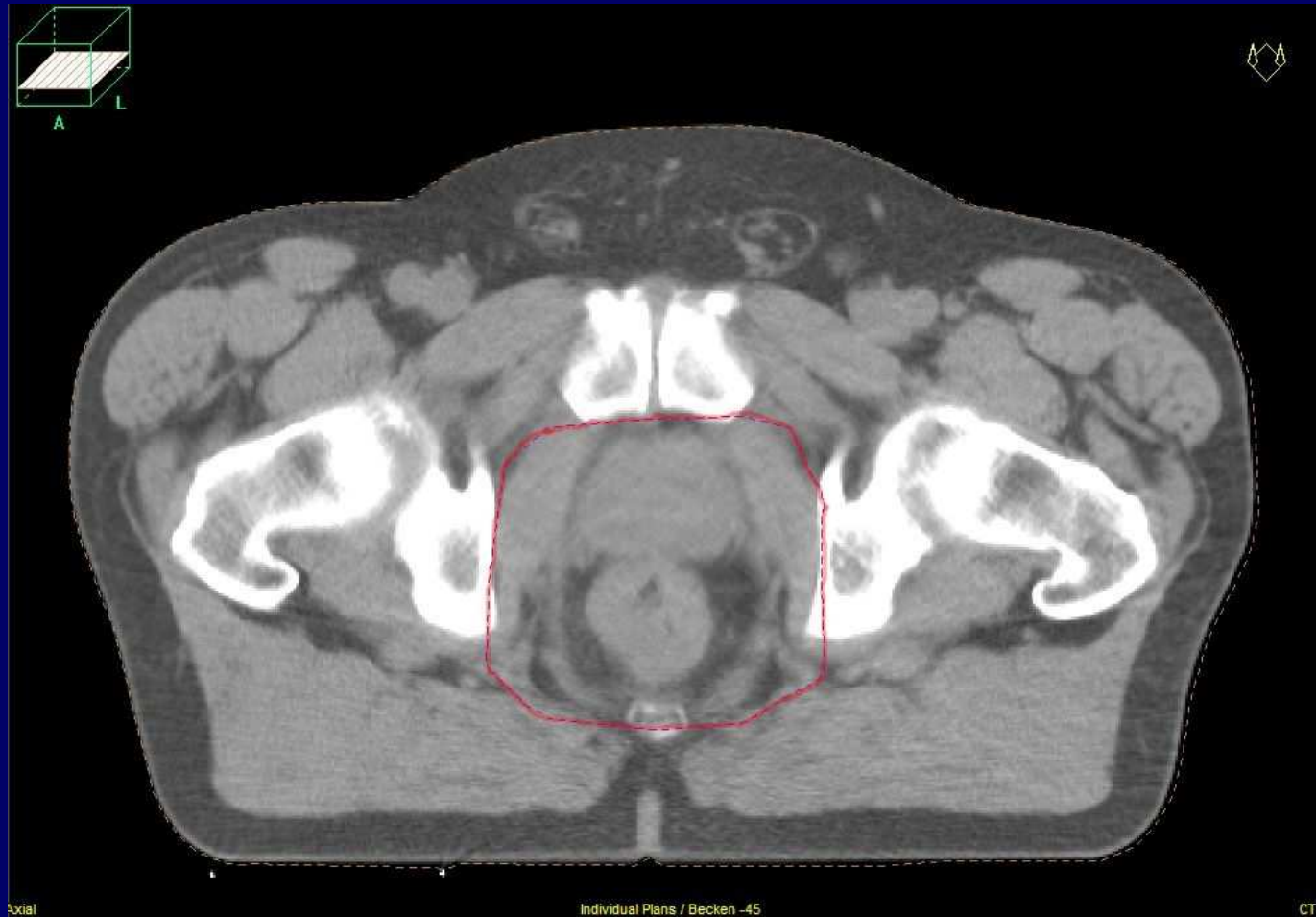
# RektumCa

## adjuvante Radiotherapie



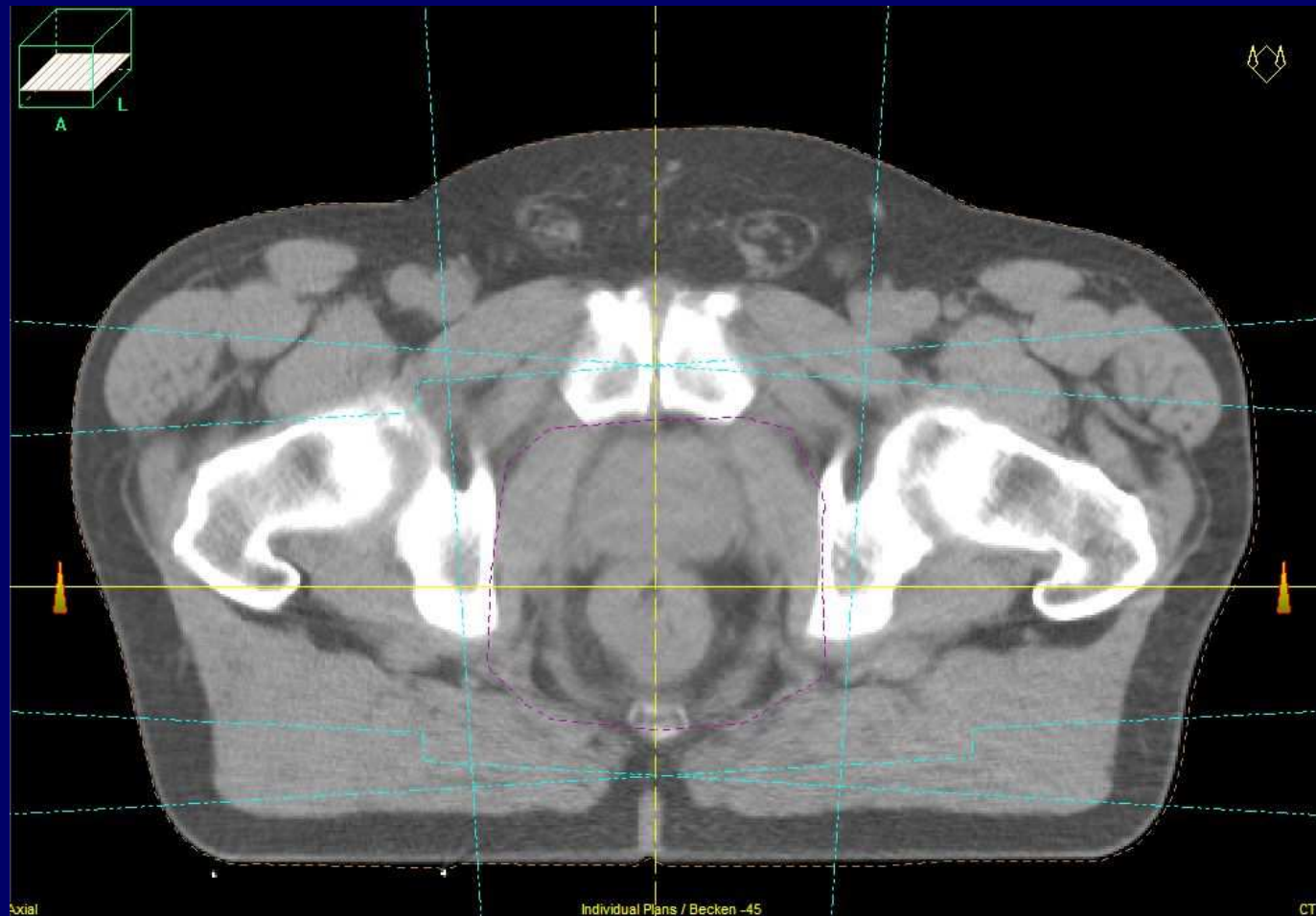
# RektumCa

## adjuvante Radiotherapie



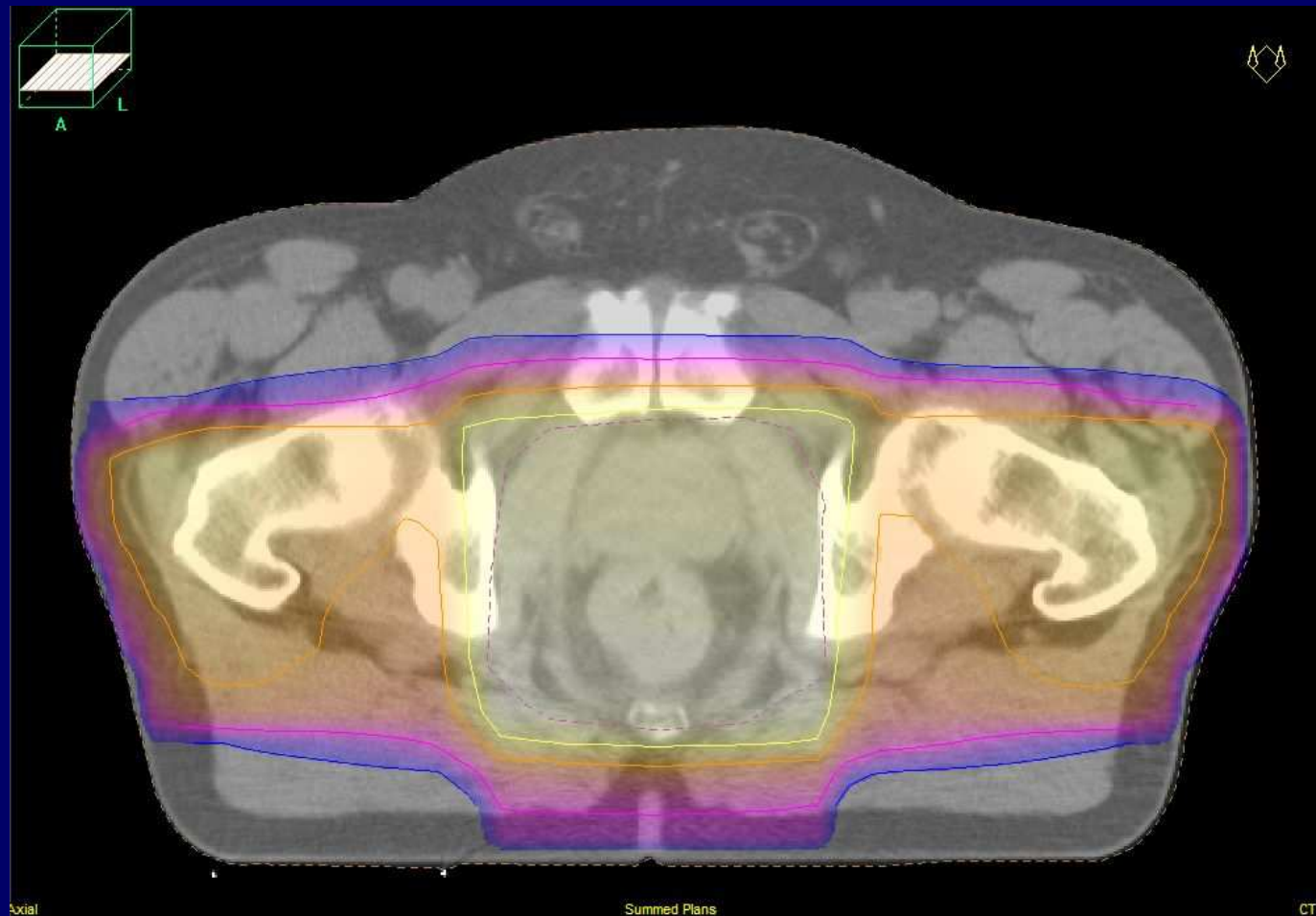
# RektumCa

## adjuvante Radiotherapie



# RektumCa

## adjuvante Radiotherapie

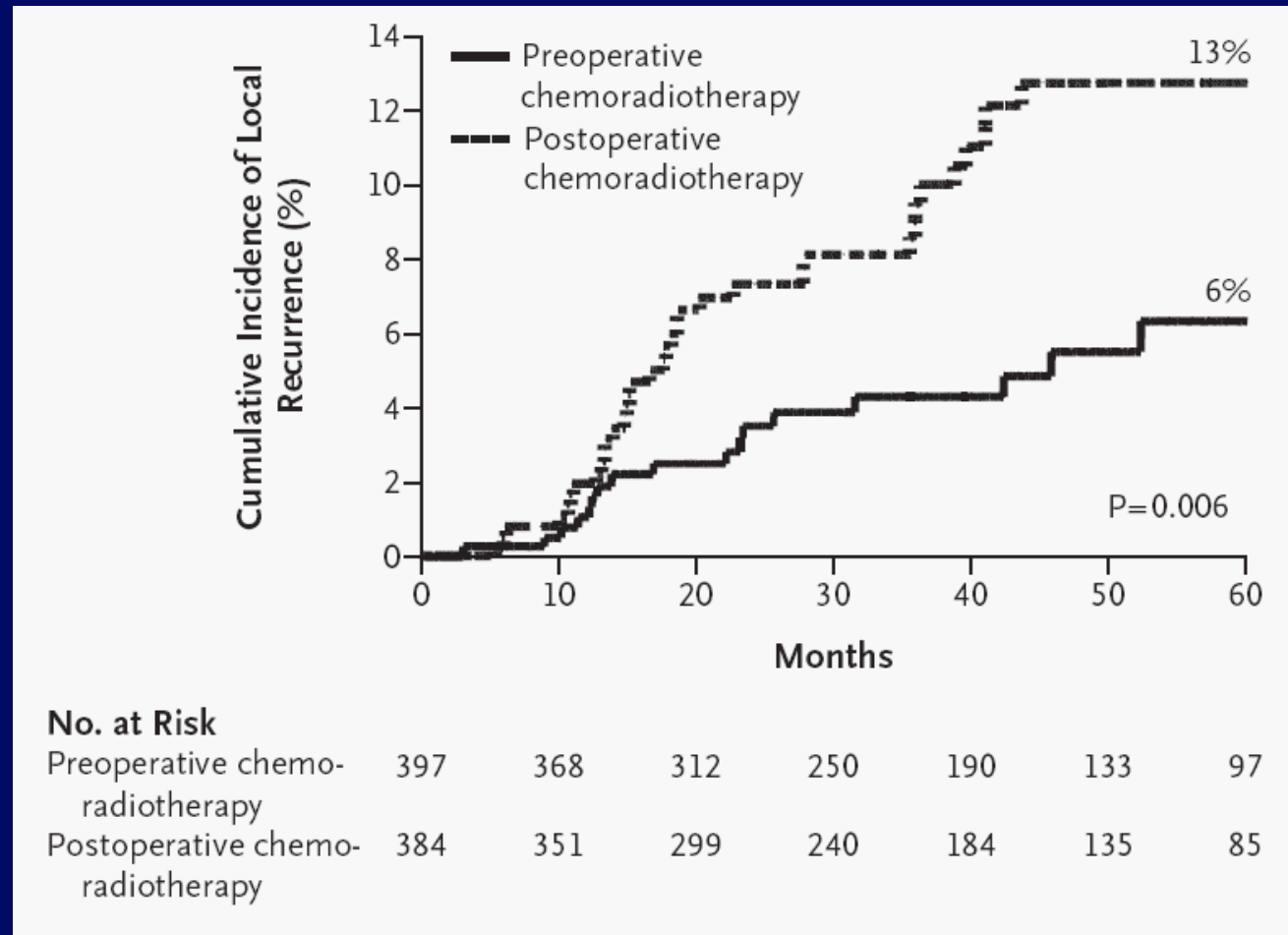


# Radiotherapie



# RektumCa

## adjuvante Radio/Chemotherapie





# Chemo- und Strahlentherapie

- Tumorkontrolle/Überleben
- Beschwerdelinderung



A photograph of a person swimming in clear, greenish water. The person's arms are extended forward, and their hands are splashing water, creating a large splash. The water is a vibrant green color, and the overall scene is bright and clear.

# Chemo- und Strahlentherapie

- Tumorkontrolle/Überleben
- Beschwerdelinderung